

• LA PERRUQUERIE •

# Henry MARGU

*Des chevelures d'exception*

PRET-À-PORTER HENRY MARGU - HAUTE COIFFURE RAPHAEL PERRIER  
ACCESSOIRES & SOINS

Henry MARGU

Raphaël Perrier  
PARIS

CRÉATEUR DE CHEVELURES

# édito



**Nos professionnels spécialisés vous accompagnent tout au long de votre parcours santé, de la chute jusqu'à la repousse. Ils sont là pour vous aider, vous conseiller et répondre à vos questions.**

## **NOTRE RÉSEAU, DES PROFESSIONNELLS À VOTRE ÉCOUTE :**

- Ils sont agréés et vous accueillent dans un espace dédié, en cabine confidentielle.
- Accompagnement et conseils : préparer et gérer au mieux la chute des cheveux partielle ou totale (essayage des modèles, conseils sur la pose et l'entretien, possibilité d'adapter la chevelure).
- Large choix de chevelures et turbans : plus de 60 modèles dont 13 intégralement remboursés, disponibles dans plus de 30 coloris. Deux collections de turbans par an (Printemps /Eté & Automne/Hiver).
- Conseils sur les soins beauté : coffrets de soins adaptés à l'entretien des chevelures, soins cils/sourcils et ongles, mais également des soins post chimio aux extraits végétaux avec la gamme Hairfax.
- Nos chevelures sont accessibles à tous les budgets, les perruques relooking sont proposées à partir de 125€.
- Conformément aux nouveaux remboursements, nos professionnels sont référencés dans l'annuaire des professionnels de santé sur Améli.fr en tant que : Fournisseur de matériel médical et para-médical.



Vous pouvez retrouver également tous les conseils sur [www.e-cancer.fr](http://www.e-cancer.fr)

- Notre réseau s'étend sur toute la France, avec plus de 300 partenaires. 5 points de vente en région parisienne, 2 points de vente en province : Marseille et Toulouse.

## Classe 1

PAGE 08

CODE 1215636



Henry MARGU®

## Classe 2

PAGE 20

CODE 1277057

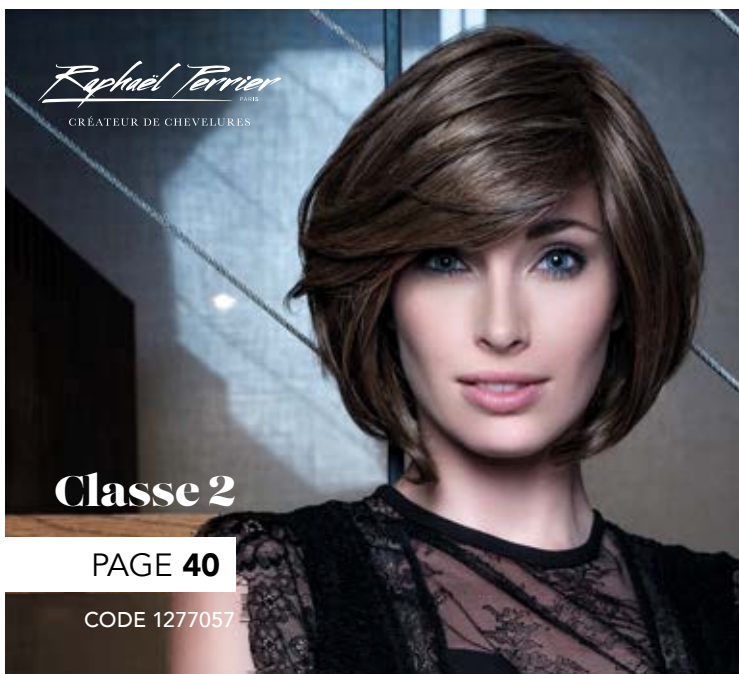


Raphael Terrier  
CRÉATEUR DE CHEVELURES

## Classe 2

PAGE 40

CODE 1277057



## Relooking

PAGE 56

NON REMBOURSÉE



## Entretien, Soins & Turbans

PAGE 62





# Nos professionnels VOUS ACCOMPAGNENT !

AVANT, PENDANT ET APRÈS VOTRE TRAITEMENT

## AVANT



# 1

### Prise de RENDEZ-VOUS

- Pour connaître le professionnel le plus proche agréé :  
0800 400 860  
(numéro vert)

# 3

### Choix de la PERRUQUE

- Essayage des modèles
- Conseils sur la pose et l'entretien
- Possibilité d'adapter la chevelure ou de la personnaliser

## PENDANT



# 5

### FINALISATION

- Édition de la facture
- Remise des achats
- Disponibilité et écoute pour la suite
- Prise de rendez-vous pour faire le 1<sup>er</sup> entretien de votre chevelure ensemble.



# 2

### ACCUEIL

- Prise en charge administrative : feuille de soin (ou carte vitale, prescription médicale, budget complémentaire santé)
- RDV en toute intimité en cabine confidentielle
- Sélection de modèles en fonction du style de coiffure, du coloris et du budget

# 4

### Conseils & ACCESSOIRES

- Collection de turbans pour le jour et la nuit
- Conseils sur les soins beauté (cils, sourcils, ongles et peau...)
- Coffrets de soins adaptés à l'entretien des chevelures

# 6

### Soins post CHIMIO

Nos professionnels vous proposent des soins bénéficiant des propriétés du Complexe FGATM, combinant l'action de 5 extraits végétaux stimulants et de 3 agents de croissance.

## APRÈS



# Nos engagements



## FOCUS MÉDICAL

NOTRE VOLONTÉ, DES CHEVELURES ACCESSIBLES À TOUTES !

Votre médecin ou dermatologue vous a prescrit une prothèse capillaire dans le cadre de votre traitement.

Soucieux de répondre au mieux à la perte de vos cheveux, qu'elle soit partielle ou totale. Nous vous proposons 2 collections de chevelures répondant aux critères techniques imposés par l'état. Retrouvez l'ensemble de la collection page 6 et 7.

13 modèles intégralement remboursés (classe 1) dont 4 en confort safe.  
47 modèles en classe 2 (prise en charge de 250€ par la sécurité sociale).  
Chaque femme pourra trouver son style, grâce aux différentes fibres synthétiques, haute température, mélange ou 100% cheveux naturels.

Notre unique volonté : vous soutenir et vous permettre de trouver le modèle qui vous convient le mieux.

Il est important de contacter votre assurance complémentaire afin de mieux évaluer votre budget. En effet, le coût d'une chevelure dépend du confort choisi et de la fibre. C'est l'élément essentiel lors de l'achat, pour se sentir à l'aise et oublier sa perruque.

Dès l'arrêt du traitement, les cheveux commencent à repousser, leur aspect (texture et/ou couleur) peut apparaître modifié. Nous vous proposons une gamme de soins capillaires pour stimuler la repousse du cheveu.

5

### MODALITÉS DE REMBOURSEMENTS DES PERRUQUES & ACCESSOIRES

CODE	LIBELLÉ	PRISE EN CHARGE SÉCURITÉ SOCIALE	PRIX LIMITE DE VENTE
1215636	PROTHÈSE CAPILLAIRE TOTALE, classe I + 1 accessoire textile	350€	350€
1277057	PROTHÈSE CAPILLAIRE TOTALE, classe II + 1 accessoire textile	250€	700€
1296971	PROTHESE CAPILLAIRE PARTIELLE + 1 ACCESSOIRE TEXTILE	125€	125€
1241651	ACCESSOIRES CAPILLAIRES (3 accessoires maximum)	20€	40€

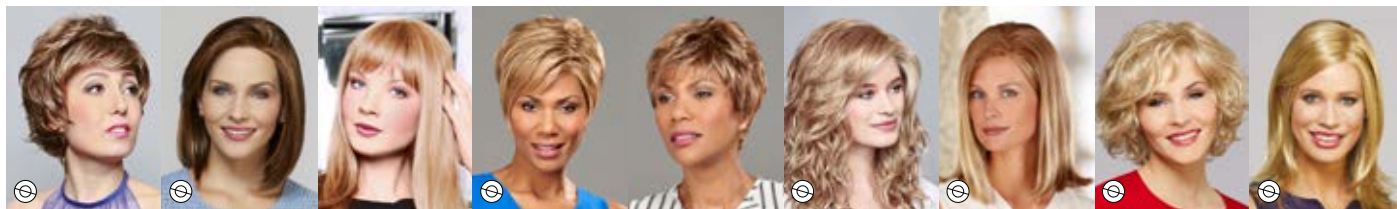
INFORMATIONS : La prescription est faite par le médecin ou infirmier en pratique dans le parcours de soins en oncologie ou dermatologie. La prise en charge est d'une prothèse capillaire par an. Les mutuelles peuvent prendre en charge tout ou partie du reste à charge, renseignez-vous...

## CLASSE I

(CODE 1215636) - INTÉGRALEMENT PRIS EN CHARGE - ACCESSOIRE TEXTILE INCLUS

Henry MARGU

### ★ 1<sup>ER</sup> CONFORT FIBRE SYNTHÉTIQUE



BONNIE  
350 € - P.12

BROOKLYN  
350 € - P.15

CÉLINE  
350 € - P.19

DYLAN  
350 € - P.12

FAITH  
350 € - P.10

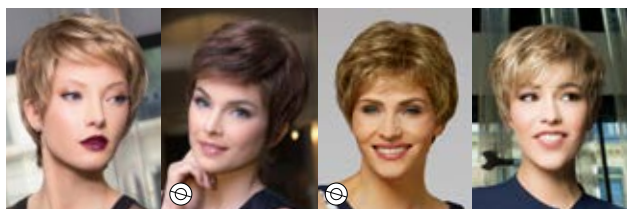
HARPER  
350 € - P.18

ISABELLE  
350 € - P.17

JULES  
350 € - P.15

PRESLEY  
350 € - P.19

### ★★ SAFE CONFORT FIBRE SYNTHÉTIQUE



BECKY  
350 € - P.11

GRACE  
350 € - P.14

MONICA  
350 € - P.13

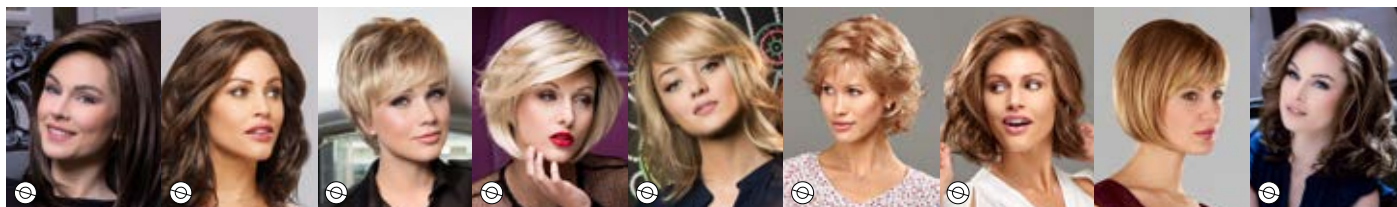
SABRINA  
350 € - P.16

## CLASSE II

(CODE 1277057) - PRISE EN CHARGE DE 250€ PAR LA SÉCURITÉ SOCIALE - ACCESSOIRE TEXTILE INCLUS

Henry MARGU

### ★★ SAFE CONFORT FIBRE SYNTHÉTIQUE



ATHENA  
520 € - P.33

AVA  
525 € - P.36

CHARLOTTE  
480 € - P.23

FARRAH  
515 € - P.29

FIONA  
510 € - P.31

GIANNA  
525 € - P.27

HAYDEN  
520 € - P.28

KELLY  
505 € - P.35

KENDALL  
540 € - P.37



MADILYN  
530 € - P.26

PEYTON  
520 € - P.32

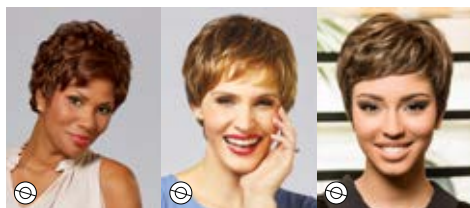
RACHEL  
530 € - P.24

SCARLET  
535 € - P.39

TAYLOR  
530 € - P.39

ZOEY  
520 € - P.31

### ★★★ EXTRÊME CONFORT

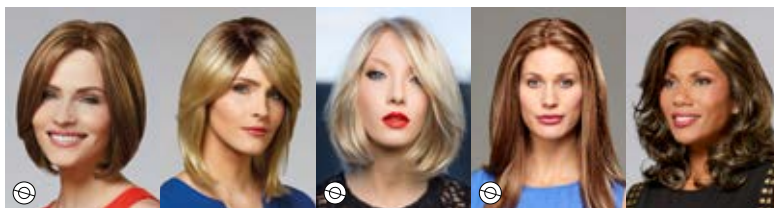


LORI  
525 € - P.22

SKYLAR  
600 € - P.24

TRISH  
525 € - P.25

### ★★★★ ULTIME CONFORT



CHIC  
575 € - P.27

MYSTIQUE  
600 € - P.34

NORA  
580 € - P.30

VIOLET  
600 € - P.35

VISAGE  
575 € - P.38

 BORDURE INVISIBLE

Tarifs TTC conseillés



## CLASSE II

(CODE 1277057) - PRISE EN CHARGE DE 250€ PAR LA SÉCURITÉ SOCIALE - ACCESSOIRE TEXTILE INCLUS

*Raphaël Perrier*  
CRÉATEUR DE CHEVEUX

### LIGNE PARIS FIBRE HAUTE TEMPÉRATURE



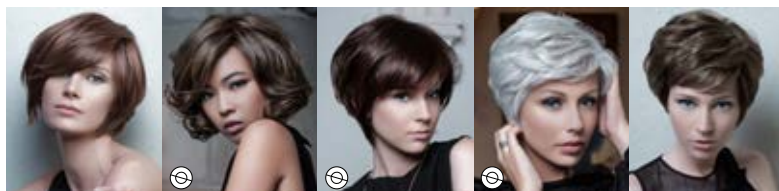
ADÈLE  
670 € - P.50

ALEXANDRA  
645 € - P.45

ALICE  
635 € - P.43

LÉA  
635 € - P.47

LINA  
635 € - P.50



LOUISE  
635 € - P.45

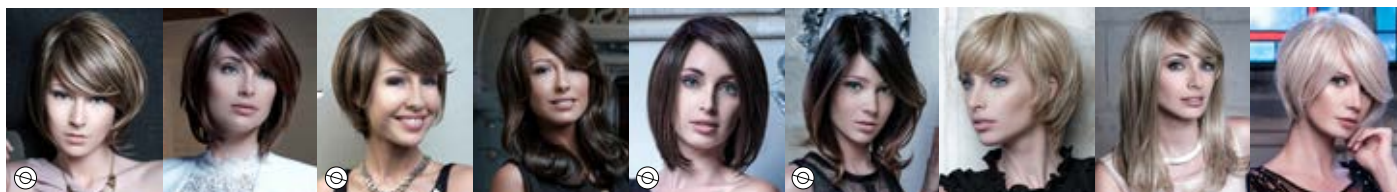
MANON  
660 € - P.51

PAOLA  
650 € - P.44

SHARON  
640 € - P.46

ZOÉ  
600 € - P.46

### LIGNE PREMIUM MÉLANGE FIBRE HAUTE TEMPÉRATURE ET CHEVEUX NATURELS



AMANDINE  
700 € - P.53

AMÉLIE  
700 € - P.53

ANGÉLIQUE  
700 € - P.53

CAMILLE  
700 € - P.53

JULIE  
700 € - P.54

LISE  
700 € - P.52

LOU  
700 € - P.45

MARGOT  
700 € - P.55

PAULINE  
700 € - P.48



ROSE  
700 € - P.50

ROXANE  
700 € - P.45

## CLASSE RELOOKING (NON REMBOURSÉE)

### ★ ECO CONFORT FIBRE SYNTHÉTIQUE



AMÉLIA  
125 € - P.58

ANNETTE  
215 € - P.58

AUDREY  
125 € - P.58

BETHANY  
225 € - P.60

BRENDA  
225 € - P.58

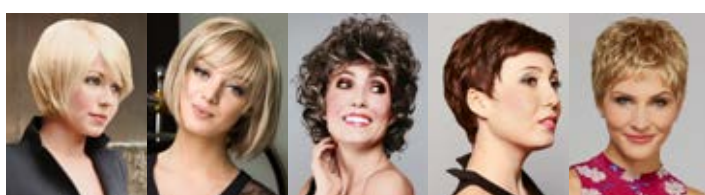
CHLOÉ  
125 € - P.59

DANIELLE  
200 € - P.60

ELLA  
210 € - P.60

FÉLICIA  
220 € - P.60

GABBY  
210 € - P.59



HOLLY  
210 € - P.60

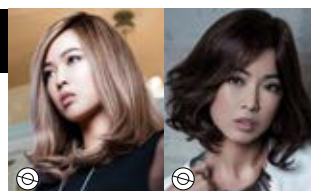
JAYDE  
220 € - P.59

KAYLA  
200 € - P.60

LUCY  
125 € - P.58

PIPER  
125 € - P.59

*Naturelle*  
BY RAPHAËL PERRIER  
LIGNE NATURELLE  
BY RAPHAËL PERRIER  
EN CHEVEUX  
NATURELS



CLARA  
1490 € - P.61

JANE  
1190 € - P.61





# Classe 1

= 1 CHEVELURE + 1 ACCESSOIRE TEXTILE

CODE **1215636**

Nous vous proposons 13 modèles  
intégralement pris en charge (aucun reste  
à charge) dans plus de 30 coloris chacun.  
La prise en charge comprend également  
1 accessoire textile.





10

COLORIS 8/27/33H



## Faith

★ 1<sup>ER</sup> CONFORT

**350 €**

TAILLE DU BONNET : 53,5 cm  
ROND POINT MONOFILAMENT

VERSION RECOUPÉE - COLORIS 614H





**Becky**

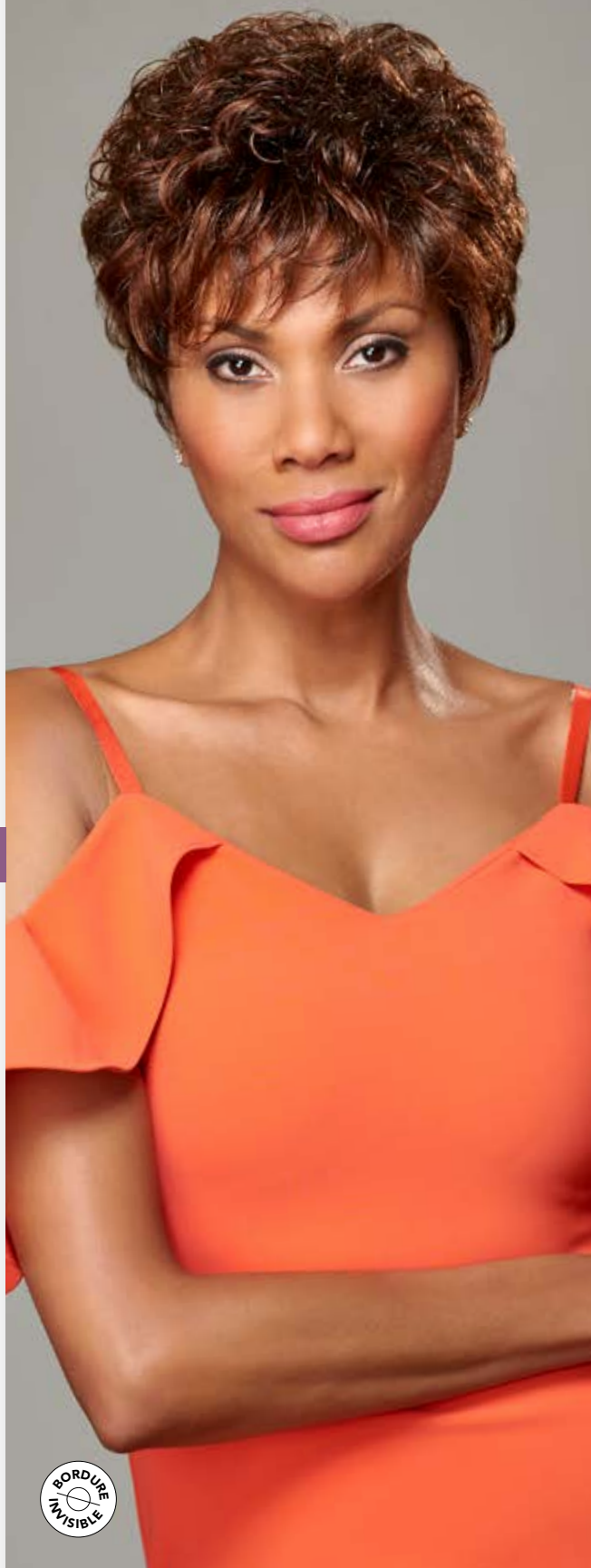
★★ **SAFE CONFORT**

**350 €**

TAILLE DU BONNET : 54,5 cm  
COLORIS 24H18

VERSION LISSÉE

COLORIS 6H



12



## Bonnie

★ 1<sup>ER</sup> CONFORT

**350 €**

TAILLE DU BONNET : 54 cm

COLORIS 24H18



## Dylan

★ 1<sup>ER</sup> CONFORT

**350 €**

TAILLE DU BONNET : 54,5 cm



## Monica

★★ SAFE CONFORT

**350 €**

TAILLE DU BONNET : 54 cm  
COLORIS 7H







## Grace

★★ SAFE CONFORT

**350 €**

TAILLE DU BONNET : 54 cm  
COLORIS 6H

COLORIS 43



COLORIS 31H



## Brooklyn

★ 1<sup>ER</sup> CONFORT

**350 €**

TAILLE DU BONNET : 52,5 cm



COLORIS 26H



## Jules

★ 1<sup>ER</sup> CONFORT

**350 €**

TAILLE DU BONNET : 54,5 cm





**Sabrina**

★★ **SAFE CONFORT**

**350 €**

TAILLE DU BONNET : 53,5 cm



# Isabelle

★ 1<sup>ER</sup> CONFORT

**350 €**

TAILLE DU BONNET : 54 cm  
COLORIS 27/26H





# Harper

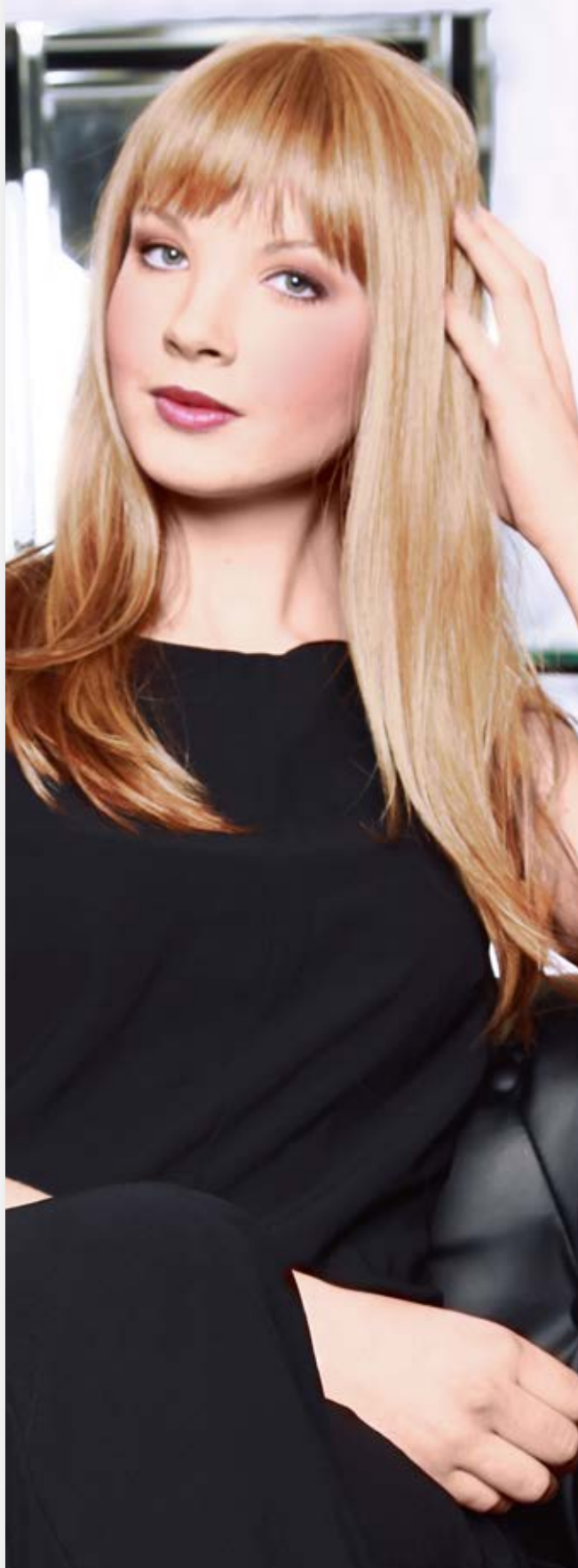
★ 1<sup>ER</sup> CONFORT

350 €

TAILLE DU BONNET : 54,5 cm  
COLORIS 14H



COLORIS 27/26H



**Celine**

★ 1<sup>ER</sup> CONFORT

**350 €**

TAILLE DU BONNET : 54,5 cm  
ROND POINT MONOFILAMENT

COLORIS 26H



**Presley**

★ 1<sup>ER</sup> CONFORT

**350 €**

TAILLE DU BONNET : 54,5 cm



# Classe 2

= 1 CHEVELURE + 1 ACCESSOIRE TEXTILE

CODE **1277057**

23 modèles en fibre synthétique dans plusieurs confort, et des bordures frontales pour plus de naturel. CLASSE 2 : remboursement 250€ pour l'achat d'une chevelure + 1 accessoire textile inclus.

Henry MARGU®







VERSION LISSÉE - COLORIS 8/14H

## Lori

★★★ EXTRÊME CONFORT

525 €

TAILLE DU BONNET : 53,5 cm  
COLORIS : 33H





# Charlotte

★★ SAFE CONFORT

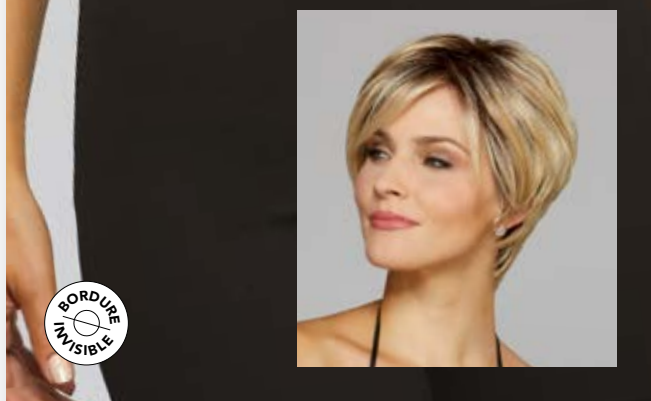
**480 €**

TAILLE DU BONNET : 54,5 cm  
COLORIS 88H



COLORIS 26GR  
EFFET RACINE

24



## Rachel

★★ SAFE CONFORT

**530 €**

TAILLE DU BONNET : 54,5 cm

COLORIS 8/27/33H



## Skylar

★★★ EXTRÊME CONFORT

**600 €**

TAILLE DU BONNET : 54 cm



## Trish

★★★ EXTRÊME CONFORT

525 €

TAILLE DU BONNET : 53,5 cm  
COLORIS 7H





COLORIS 7H



**NOUVEAU**

**Madilyn**

★★ SAFE CONFORT

**530 €**

TAILLE DU BONNET : 53,5 cm



COLORIS 14H



**NOUVEAU**

**Gianna**

★★ SAFE CONFORT

**525 €**

TAILLE DU BONNET : 54,5 cm



COLORIS 8/27/33H

**NOUVEAU**

**Chic**

★★★★ ULTIME CONFORT

**575 €**

TAILLE DU BONNET : 54,5 cm





COLORIS 8/14H



28



**Hayden**

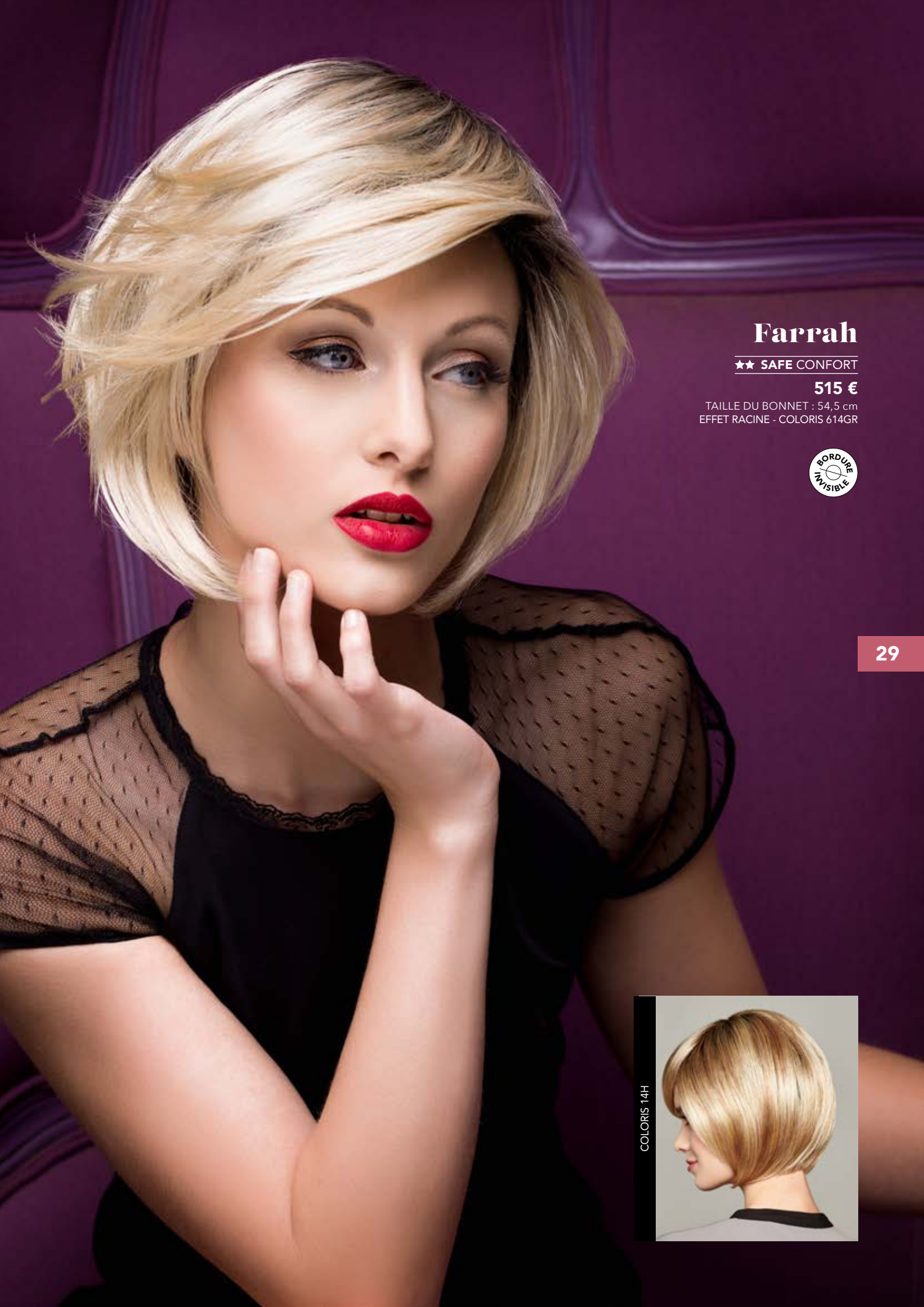
★★ **SAFE** CONFORT

**520 €**

TAILLE DU BONNET : 54,5 cm







## Farrah

★★ SAFE CONFORT

515 €

TAILLE DU BONNET : 54,5 cm  
EFFET RACINE - COLORIS 614GR



29



COLORIS 14H

30

## Nora

★★★★ ULTIME CONFORT

**580 €**

TAILLE DU BONNET : 54 cm  
COLORIS 26H





EFFET RACINE - COLORIS 88GR



VERSION RECOIFFÉE COLORIS 14H



**Fiona**

★★ **SAFE CONFORT**

**510 €**

TAILLE DU BONNET : 54 cm

COLORIS 7H



**Zoey**

★★ **SAFE CONFORT**

**520 €**

TAILLE DU BONNET : 54,5 cm



# Peyton

★★ SAFE CONFORT

520 €

TAILLE DU BONNET : 54,5 cm  
COLORIS 31H





33

**Athena**

★★ SAFE CONFORT

**520 €**

TAILLE DU BONNET : 54,5 cm  
COLORIS 8H





A woman with shoulder-length blonde hair with light brown highlights, smiling and wearing a bright blue top. The background is a plain, light grey.

34

**NOUVEAU**

**Mystique**

★★★★ ULTIME CONFORT

**600 €**

TAILLE DU BONNET : 53,5 cm  
EFFET RACINE - COLORIS : 26GR



COLORIS 27/26H



## Kelly

★★ SAFE CONFORT

**505 €**

TAILLE DU BONNET : 54,2 cm

COLORIS 8/27/33H

## Violet

★★★★ ULTIME CONFORT

**600 €**

TAILLE DU BONNET : 54 cm



## Ava

★★ SAFE CONFORT

525 €

TAILLE DU BONNET : 53,5 cm  
COLORIS 5H





37

## Kendall

★★ SAFE CONFORT

540 €

TAILLE DU BONNET : 54,5 cm  
COLORIS 7H







38

**Visage**

★★★★ ULTIME CONFORT

**575 €**

TAILLE DU BONNET : 52 cm  
COLORIS 8/27/33H



EFFET RACINE - COLORIS 88GR

**NOUVEAU**

## Taylor

★★ SAFE CONFORT

**530 €**

TAILLE DU BONNET : 54,5 cm



COLORIS 14H



**NOUVEAU**

## Scarlet

★★ SAFE CONFORT

**535 €**

TAILLE DU BONNET : 54,5 cm



# Classe 2

= 1 CHEVELURE + 1 ACCESSOIRE TEXTILE

CODE **1277057**

La collection signée Raphael Perrier se décline en :

- 10 modèles en fibre haute température
- 11 modèles en mélange haute température et cheveux naturels
- 3 modèles en cheveux naturels

*Raphaël Perrier*  
PARIS

CRÉATEUR DE CHEVELURES





# RAPHAËL PERRIER

## L'ARTISTE COIFFEUR

### *Des chevelures d'exception*

De nombreux croquis ont donné naissance à la collection. Coloris et coupes n'ont pas été choisis au hasard, ils reflètent parfaitement les tendances actuelles de la Haute Coiffure. Un travail remarquable a été réalisé pour que les couleurs soient des plus proches des tendances actuelles, notamment avec des effets racines très subtils pour un résultat naturel et léger. La collaboration avec les meilleures usines de fabrication a permis d'engager une recherche totalement inédite pour utiliser des matériaux hautement innovants. Le design des bonnets et les coiffures ont été créées par Raphael Perrier.

42



FOCUS

**LIGNE PARIS** = FIBRE HAUTE TEMPÉRATURE

**LIGNE PREMIUM** = MÉLANGE HAUTE TEMPÉRATURE ET CHEVEUX NATURELS, POUR UN TOUCHER EXCEPTIONNEL.

**CHEVEUX NATURELS** = CHEVEUX INDIENS SOIGNEUSEMENT SÉLECTIONNÉS



## Alice

LIGNE **PARIS**

**635 €**

TAILLE DU BONNET : 54cm  
COLORIS 40

43

*Raphaël Terrier*  
PARIS  
CRÉATEUR DE CHEVELURES



44

**Paola**

**LIGNE PARIS**

**650 €**

TAILLE DU BONNET : 54 cm  
COLORIS 33

*Raphaël Terrier*  
PARIS

CRÉATEUR DE CHEVELURES







## LA BORDURE INVISIBLE

Le tulle cinéma  
apporte beaucoup  
de naturel et  
rend la chevelure  
parfaitement invisible.

Il permet tous styles de  
coiffage, notamment  
vers l'arrière, et  
crée l'illusion de  
l'implantation naturelle  
sur la bordure frontale.

## Roxane

LIGNE PREMIUM

700 €

TAILLE DU BONNET : 54 cm  
COLORIS 12/14/24



45

## Louise

LIGNE PARIS

635 €

TAILLE DU BONNET : 54 cm  
COLORIS 32



## Lou

LIGNE PREMIUM

700 €

TAILLE DU BONNET : 54 cm  
COLORIS 24/26



## Alexandra

LIGNE PARIS

645 €

TAILLE DU BONNET : 54 cm  
COLORIS 24/28





## Sharon

LIGNE PARIS

**640 €**

TAILLE DU BONNET : 54 cm  
COLORIS 60



## Zoé

LIGNE PARIS

**600 €**

TAILLE DU BONNET : 54 cm  
COLORIS 12



**Léa**

LIGNE PARIS

**635 €**TAILLE DU BONNET : 54 cm  
COLORIS 12/26*Raphaël Terrier*  
PARIS

CRÉATEUR DE CHEVELURES



## Pauline

LIGNE PREMIUM

700 €

TAILLE DU BONNET : 54 cm  
COLORIS 28

48

*Raphaël Terrier*  
PARIS

CRÉATEUR DE CHEVELURES





**Sara**

CHEVEUX NATURELS

**700 €**

TAILLE DU BONNET : 54 cm  
COLORIS 24/28



**Eva**

CHEVEUX NATURELS

**700 €**

TAILLE DU BONNET : 54 cm  
COLORIS 8/135



**Elsa**

CHEVEUX NATURELS

**700 €**

TAILLE DU BONNET : 54 cm  
COLORIS 12/14/24

## DES NUANCES SUBTILES ET HAUTE COIFFURE

Les coloris des chevelures Raphaël Perrier n'ont pas été choisis au hasard, ils reflètent parfaitement les tendances actuelles de la Haute Coiffure.

Un travail remarquable a été réalisé pour que les couleurs soient proches des tendances actuelles, notamment avec des effets racines très subtils pour un résultat naturel et léger.

### Lina

LIGNE **PARIS**

**635 €**

TAILLE DU BONNET : 54 cm  
COLORIS 12



### Rose

LIGNE **PREMIUM**

**700 €**

TAILLE DU BONNET : 54 cm  
COLORIS 4/6



### Adèle

LIGNE **PARIS**

**670 €**

TAILLE DU BONNET : 54 cm  
COLORIS 8/135



## Manon

LIGNE PARIS

660 €

TAILLE DU BONNET : 54 cm  
COLORIS 14/24



51

*Raphaël Terrier*  
PARIS

CRÉATEUR DE CHEVELURES



## Lise

LIGNE PREMIUM

700 €

TAILLE DU BONNET : 54 cm  
COLORIS 1/8



52

*Raphaël Terrier*  
PARIS  
CRÉATEUR DE CHEVELURES



## Amélie

LIGNE PREMIUM

700 €

TAILLE DU BONNET : 54 cm  
COLORIS 33/32



## Camille

LIGNE PREMIUM

700 €

TAILLE DU BONNET : 54 cm  
COLORIS 4/135



## Amandine

LIGNE PREMIUM

700 €

TAILLE DU BONNET : 54 cm  
COLORIS 12/14/24



## Angélique

LIGNE PREMIUM

700 €

TAILLE DU BONNET : 54 cm  
COLORIS 8/135



## LE TRAITEMENT ANTIBACTÉRIEN

Le bonnet haute technologie de la gamme Raphaël Perrier a bénéficié d'un traitement antibactérien révolutionnaire.

Spécifiquement développé pour la gamme, il permet de protéger le cuir chevelu et de prévenir les inconforts pour garantir un agréable port de la chevelure.

54

**Julie**

LIGNE **PREMIUM**

**700 €**

TAILLE DU BONNET : 54 cm  
COLORIS 8







**Margot**

LIGNE **PREMIUM**

**700 €**

TAILLE DU BONNET : 54 cm  
COLORIS 24/28

55

*Raphaël Terrier*  
PARIS

CRÉATEUR DE CHEVELURES



# Relooking

Une gamme de chevelures à partir de 125€





COLORIS 1BH



## Amélia

ÉCO CONFORT

125 €

TAILLE DU BONNET : 54,5 cm

COLORIS 27AH



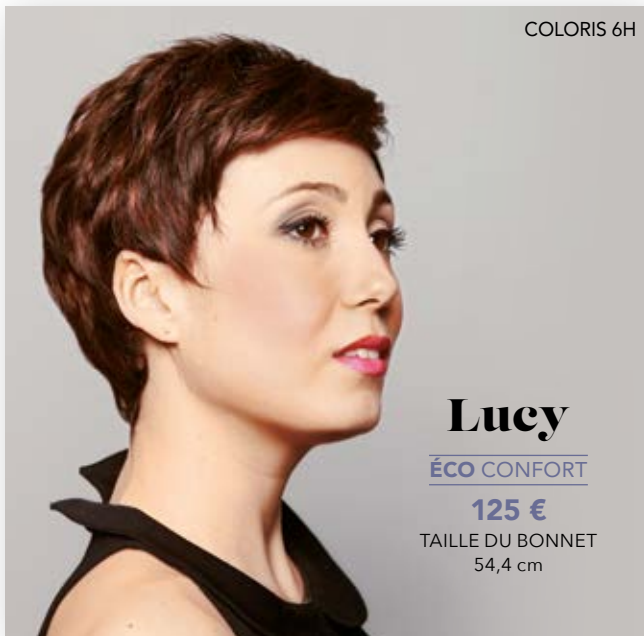
## Annette

ÉCO CONFORT

215 €

TAILLE DU BONNET  
54,5 cm

COLORIS 6H



## Lucy

ÉCO CONFORT

125 €

TAILLE DU BONNET  
54,4 cm

58

COLORIS 5H



## Brenda

ÉCO CONFORT

225 €

TAILLE DU BONNET : 52,7 cm

COLORIS 130H



## Audrey

ÉCO CONFORT

125 €

TAILLE DU BONNET  
54,5 cm



COLORIS 24H18



**Chloé**

ÉCO CONFORT

**125 €**

TAILLE DU BONNET : 54,4 cm

COLORIS 88H



**Jayde**

ÉCO CONFORT

**220 €**

TAILLE DU BONNET : 54,2 cm

COLORIS 14H



**Piper**

ÉCO CONFORT

**125 €**

TAILLE DU BONNET : 52,7 cm

COLORIS 12H



**Gabby**

ÉCO CONFORT

**210 €**

TAILLE DU BONNET : 54,5 cm

COLORIS 31H

## Bethany

ÉCO CONFORT

225 €

TAILLE DU BONNET  
53,8 cm



VERSION RECOIFFÉE

COLORIS 131GR

## Ella

ÉCO CONFORT

210 €

TAILLE DU BONNET  
53,8 cm



COLORIS 626H

## Danielle

ÉCO CONFORT

200 €

TAILLE DU BONNET  
54,2 cm



COLORIS 2500H

## Holly

ÉCO CONFORT

210 €

TAILLE DU BONNET  
53,8 cm



COLORIS 626H

## Kayla

ÉCO CONFORT

200 €

TAILLE DU BONNET  
53,4 cm



COLORIS 26GR

## Félicia

ÉCO CONFORT

220 €

TAILLE DU BONNET :  
54,2 cm





## Jane

CHEVEUX NATURELS

1190 €

LIGNE PREMIUM  
TAILLE DU BONNET 54 cm  
COLORIS 8



## Clara

CHEVEUX NATURELS

1490 €

LIGNE PARIS  
TAILLE DU BONNET 54 cm  
COLORIS 14/24



**Entretien**



**Accessoires**



**Soins**



**Turbans**



# Entretenez Votre Chevelure

Avec le coffret de soins spécialement formulés  
pour préserver la FIBRE SYNTHÉTIQUE



## POSE DE LA CHEVELURE

Placez votre perruque d'avant en arrière, comme un bonnet, positionnez parfaitement la nuque et **vérifiez l'espace entre les sourcils et la bordure frontale (3 à 4 doigts)**. Positionnez correctement les pattes de maintien sur les tempes et vérifiez qu'elles soient bien symétriques. Utilisez la CAPI'M pour plus de facilité. Coiffez avec les doigts dans le style de la coiffure.

## ENTRETIEN DE LA FIBRE

Les chevelures s'entretiennent délicatement dans de l'eau froide à la main avec la gamme des **produits proposés dans nos kits de soins spécifiques**. Rincez abondamment et essorez doucement la chevelure dans une serviette éponge avant de la poser sur le porte-perruque adapté.



**CAPI'M** - 8,90 €

**ASTUCE:** l'accessoire idéal à utiliser pour positionner la chevelure ou le turban.



**Henry MARGU**

## COFFRET DE 3 PRODUITS

shampooing douceur  
+ baume de soin  
+ spray coiffant

**40 € TTC**



# Entretenez Votre Chevelure

Avec le kit de soins spécialement formulé pour préserver  
la **FIBRE HAUTE TEMPÉRATURE**  
OU le **mélange FIBRE + CHEVEUX NATURELS**



## KIT DE SOIN Raphaël Perrier

Pour l'entretien de votre chevelure  
«fibre haute température» ou le  
mélange «fibre et cheveux naturels».

- 1 Shampoing douceur, 200 ml
- 2 Baume de soin, 200 ml
- 3 Spray coiffant, 150 ml

**51 € TTC**

*Raphaël Perrier*  
PARIS

## Pour le soin et l'entretien

### DES CHEVELURES NATURELLES

#### COFFRET D'ENTRETIEN ÉTERNITÉ

Trois soins spécialement conçus pour  
l'entretien des chevelures naturelles

- 1 Shampoing doux et  
nourissant Siroco, 200 ml
- 2 Crème de soin Alizé, 200 ml
- 3 Spray protecteur et  
hydratant Leave-On, 150 ml

**51 € TTC**

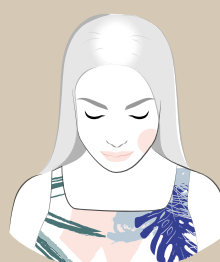




# *Femin'* HAIR

LA GAMME DE PARTIELS POUR FEMMES  
CONÇUE POUR MASQUER LA PERTE  
DE DENSITÉ ET REDONNER DU VOLUME !

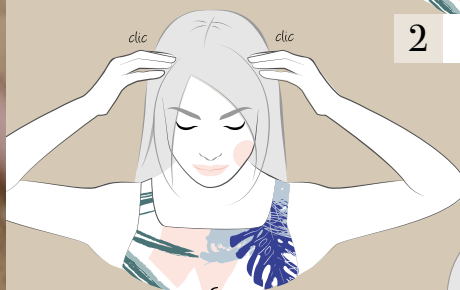
GRÂCE À NOS  
SOLUTIONS CAPILLAIRES,  
**CORRIGEZ L'ALOPÉCIE  
ET APORTEZ DU VOLUME  
À VOTRE CHEVELURE**



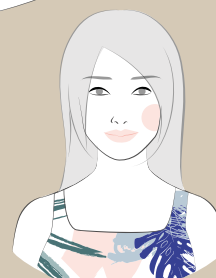
1 « AVANT »



2 POSE



3 FIXATION



4 « APRÈS »



## L'ART DE RÉINVENTER LA FRANGE

Pimentez votre tenue d'une frange, à accessoriser avec votre turban Henry Margu. Élégance et raffinement assurés !



### Bang

Fixation par adhésif et velcro.

Coloris 130H - 24 coloris - 28 €



### Frange effilée + fine

Fixation par velcro.

Coloris 24H18 - 16 coloris - 28 €



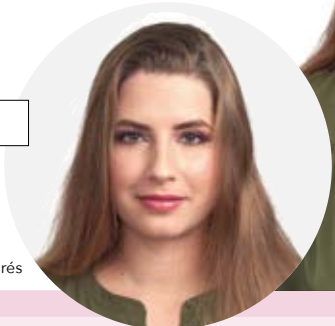
### Frange clips

Fixation par clips\*

Coloris 24H18 et 26H - 5 coloris - 17 €



Avant



Les clips peuvent être retirés

Après





# Mèche OR not mèche

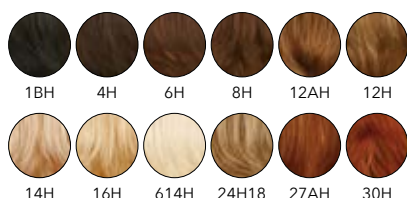
## Casquettes cheveux

CASQUETTE EN TISSU NOIR  
OU BEIGE

Longueur 20 cm = 99€

longueur 35 cm = 99€

12 coloris



67

## Tours de cheveux

14 coloris



**TOUR DE CHEVEUX COURTS**  
(à poser sous le turban) - 49 €



**TOUR DE CHEVEUX LONGS**  
(à poser sous le turban) - 49 €

# BEAUTY **must-have**

## ONGLES ET PEAU



1. **EVOSKIN RÉPARATEUR** - 50 ml, 15€  
Stimule la réparation cutanée et apaise durablement les zones irritées.
2. **EVONAIL NETTOYANT** - 50 ml, 12€  
Soin ultra doux pour nettoyer les ongles sans les agresser.
3. **EVONAIL SOLUTION ONGLES** - 15 ml, 20€  
Solution vernis filmogène hydrophile et transparente, protection UVA/UVB.

## ONGLES



1. **BASE PROTECTRICE SILICIUM** - 10,90€
2. **VERNIS À ONGLE SILICIUM** (6 teintes) - 7,90€
3. **TOP COAT GEL + SILICIUM** - 10,90€
4. **DISSOLVANT** - 7€

## ANTI-TRANSPIRATION



**CAP BAMBOU** - 14€  
À porter sous la chevelure ou le turban. Elle apporte douceur et absorbe l'humidité. Matière Bambou.



**HEAD LINE IT**  
3€ l'unité - 29€ la boîte de 10  
Se fixe à l'intérieur de la chevelure pour absorber la transpiration, tissu breveté doux pour le cuir chevelu. Jetable.



## SOINS DU CUIR CHEVELU



# hairfax®

**PROTOCOLE ANTICHUTE - 79€**

SOIN DU CUIR CHEVELU (APRÈS TRAITEMENT\*)

**Sérum - Shampooin - Lotion**

Active la micro-circulation  
Stimule la pousse des cheveux  
Améliore l'ancrage du cheveu  
Protège et répare le bulbe  
Hydrate et tonifie le cuir chevelu

\*À utiliser 3 mois après l'arrêt de tout traitement.

## SOINS DE LA PEAU ET DU CORPS

  
**Ozalys**  
STAY BEAUTIFUL

**UNE NOUVELLE GAMME  
DERMO-COSMÉTIQUE DE HAUTE  
CONCEPTION POUR LES FEMMES  
TOUCHÉES PAR LE CANCER**

**SOIN RECONCILIANT - 32€**

Lait doux cuir chevelu

**SOIN CARESSE - 26€**

Brume hydratante corps

**SOIN DOUCEUR - 15€**

Crème de douche corps et cuir chevelu

## COFFRET SOIN & BEAUTÉ



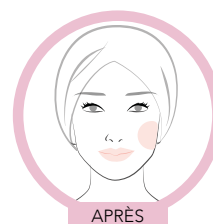
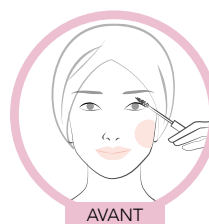
**BOX ROSE®**

**BOX ROSE** - 8 produits, 59€  
Soins de support dermocosmétiques conçus pour remédier aux réactions secondaires rencontrées pendant un traitement oncologique (sécheresse cutanée, ongles fragilisés, croissance des phanères perturbée, teint altéré,...)

**CONTIENT :** 1 crème hydratante équilibrante, 1 vernis silicium-urée, 1 base protectrice au silicium, 1 huile fortifiante, 1 crayon sourcils waterproof, 1 infini-cils, 1 crème éclat du teint, 1 poudre bronzante.

70

## CILS ET SOURCILS



1. **INFINI-CILS** - 24,90€ l'unité  
Sa formule très haute tolérance, est conçue pour activer et stimuler la croissance des cils et sourcils. Convient aux yeux sensibles ou allergiques.

2. **CRAYONS SOURCILS WATERPROOF** - 15,95€ l'unité  
Enrichi en silicium, permet de combler ou redessiner la ligne de sourcils.  
2 coloris : noir/dark ou clair/light



## ACCESSOIRES



### BROSSE - 10€

Antistatique, adaptée  
au brossage des  
chevelures.



### PORTE-PERRUQUE PLASTIQUE

Noir ou rose - 9,90€  
Pour poser la chevelure ou le  
turban, et faciliter le séchage.  
Pliant, idéal pour le transport.

## LES ACCESSOIRES CAPILLAIRES (CODE 1241651)

### LE PACK **Accessoires** CAPILLAIRES

**40€**

dont 20€  
remboursés\*

- + 1 bonnet ou lycra coton
- + 1 frange ou bang
- + 1 bandeau (mousseline,  
bandeaux tresse, noeud,  
extensible)

*Henry* **MARGU**

\*sur prescription médicale

# LES Turbans

- 1** Bambou gris  
+ bandeau tressé  
noir/blanc 41€
- 2** Malaga Laine taupe  
52€
- 3** Jersey Pans Longs  
bordeaux 52€
- 4** Séville n°6  
35€
- 5** Bali Fantaisie noir  
bordeaux 59€
- 6** Mont-Blanc noir  
chiné 40€
- 7** Casquette  
reversible jean 62€
- 8** Dakar gris argent  
65€
- 9** Rio noir/or 67€





2



3



4



5



**Demandez  
NOTRE CATALOGUE**

**TURBANS & ACCESSOIRES**

ou consultez la gamme sur  
[www.henry-margu.fr](http://www.henry-margu.fr)

6



7



8



9



# Nuanciers

## NUANCIER RAPHAËL PERRIER

*Raphaël Perrier*  
PARIS

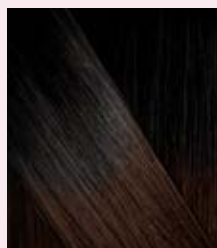
Un travail remarquable a été réalisé pour que les couleurs soient des plus naturelles et proches des tendances Haute Coiffure, notamment avec des effets racines très subtils pour un résultat naturel et léger.

**LIGNE PARIS** = FIBRE HAUTE TEMPÉRATURE

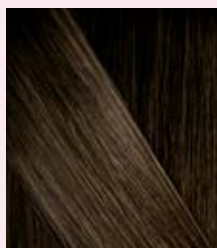
**LIGNE PREMIUM** = MÉLANGE HAUTE TEMPÉRATURE ET CHEVEUX NATURELS



1



1/8



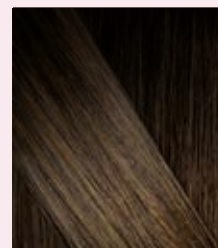
4/6



4/135



8



8/27GR  
NOUVEAU COLORIS



8/135



12



12/14



33



33/32



32



12/14/24



14/24



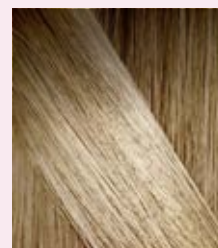
12/26



24/26



24/28



24/28GR  
NOUVEAU COLORIS



28



37



40



44



48

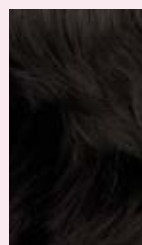


60



## NUANCIER HIGHLIGHTED

Henry MARGU



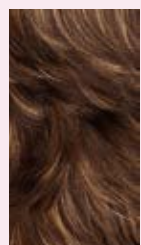
1BH



4H



5H



626H



31H



6H



7H



8H



8/14H



8/27/33H



12AH



12H



24H18



18/22H\*



14/24H\*



14H



16H



26H



614H



2600H\*



2500H\*



88H



27AH



27/26H



2400H



130H



29H\*



30H



33H



131H



132H\*



37



38H  
38 = 1 TON  
PLUS CLAIR



43



44H  
44 = 1 TON  
PLUS CLAIR



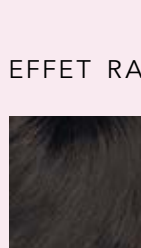
51H  
51 = 1 TON  
PLUS CLAIR



56



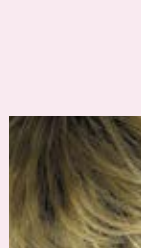
60H  
60 = 1 TON  
PLUS CLAIR



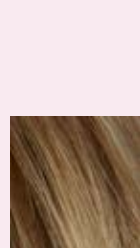
4GR  
4H = BASE



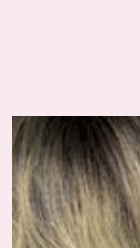
12GR\*  
12AH = BASE



26GR  
26H = BASE



88GR  
88H = BASE



614GR  
614H = BASE



27GR\*  
27AH = BASE



131GR  
131H = BASE

### EFFET RACINES

VOTRE REVENDEUR HENRY MARGU

*Henry* **MARGU**  
· LA PERRUQUERIE ·



[www.henry-margu.fr](http://www.henry-margu.fr)

**300 PARTENAIRES EN FRANCE**  
POUR CONNAÎTRE LE REVENDEUR LE PLUS PROCHE



**N°Vert 0 800 400 860**

APPEL GRATUIT DEPUIS UN POSTE FIXE